

Afkoblingsmåtte til fliselægning indendørs



Produktegenskaber

IndorTec 2E som rulle eller plade:

- Afkobler flisebelægningen fra underlaget.
- Udlufter underlaget i alle retninger.

Kan anvendes i private boliger og på andre områder med tilsvarende belastninger og udnyttelse.

IndorTec 2E kan ikke anvendes i vådrum.

Anvendelsesområde

- Nye, fugtige betongulve og pudslag med restsvind.
- Betongulve og pudslag med indbygget gulvvarme.
- Faste bæredygtige trægulve
- Blandede underlag som beton/træ, beton/asfalt m.m. samt forurenede underlag med dårlig vedhæftning.

Bemærk:

Anvendelse af IndorTec 2E afkoblingsmætter på hårdere belastede områder end svarende til private boliger kun efter aftale med ARDEX. Ved anvendelse på områder med rullende belastninger skal der ligeledes indhentes godkendelse fra ARDEX.

Forarbejdningsanvisning

Krav til underlag

Betonunderlag:

- Skal være faste, stive trykfaste og plane (± 1 mm på en 2 m retskede). Det er vigtigt, at IndorTec 2E måtten overalt har kontakt til underlaget således, at belastningerne overføres direkte til underlaget.
- Eventuelle ujævnheder rettes op med en ARDEX spartelmasse inden udlægningen af IndorTec 2E
- Underlagets egnethed bør altid kontrolleres før udlægningen.
- IndorTec 2E kan udlægges når beton eller pudslag er gangbart.

Trægulve (plader og brædder):

- Skal være faste, stive og vridnings stabile og plane (som betonunderlag). Gulvbrædder skal være skruet effektivt fast til underlaget
- Eventuelle ujævnheder skal rettes op med ARDEX FA 20 inden udlægning af IndorTec 2E.
- Ubehandlede trægulve skal primes med en egnet fugtspærre eller belægges med en 0,2 mm PE folie for at beskytte træet

Gulve med støbeasfalt og forurenede gulve

- Alle undergulve skal være hårde, bæredygtige og plane (som betonunderlag).
- Eventuelle ujævnheder rettes op med en ARDEX spartelmasse inden udlægning af IndorTec 2E
- På forurenede gulve kan en spartling være umulig på grund af manglende vedhæftning. Her må renhugges til en dybde, hvor der kan etableres kontakt mellem spartelmasse og underlag.
- Der udlægges en Geotextil eller en 0,2 mm PE-folie på gulvet inden udlægningen af IndorTec 2E måtten.

Egnede flisebelægninger

Der skal altid anvendes fliser med følgende minimumformat:

| | |
|----------------|-------------------------|
| Porcellonato | min. 200 x 200 x 8 mm. |
| Stentøjsfliser | min. 200 x 200 x 10 mm. |
| Klinker | min. 120 x 240 x 10 mm. |

På bræddegulve er max. formatet 300 x 300 mm.

Fugtfølsomme fliser som kan deformere sig ved ensidig vandpåvirkning er uegnede.

Indbygning af fuger

Bevægelsesfuger:

Tilslutnings- og bevægelsesfuger skal etableres efter de almindelige byggetekniske regler. Bevægelsesfuger i underlaget skal altid føres igennem IndorTec 2E måtten og flisebelægningen. Såfremt undergulvet på begge sider af bevægelsesfugen er sikret mod indbyrdes højdeforskydning kan bevægelsesfugen i

IndorTec 2E måtten og flisebelægningen forskydes max 10 cm i forhold til bevægelsesfugen i undergulvet.

Sikringen imod horisontal forskydning i gulvpladerne kan sikres gennem indbygning af henholdsvis rundstål og kunststofmanchetter.

Fugning af flisebelægningen:

Fliseleverandørens anvisninger og faglige regler vedrørende fugestørrelser m.v. skal altid følges. Angivne fugebredder gælder for den faktiske afstand mellem fliserne (dette gælder specielt ved ikke lodrette udformninger af flisekanterne)

Der skal altid anvendes fleksible fugemasser fra ARDEX.

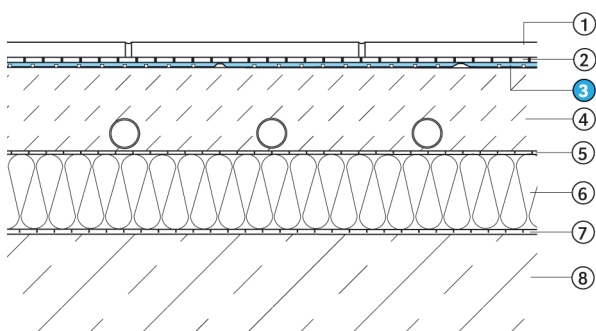
Forarbejdningsanvisning

Udlægning på beton, pudslag og stabile trækonstruktioner:

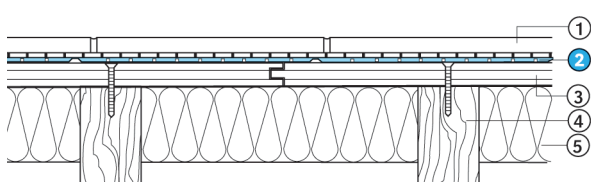
- IndorTec 2E rulle/plade lægges løst på egnede faste underlag med glasfiberarmering øverst.
- Plader og ruller skal samles tæt således, at der ikke kan komme fliseklæber ned i samlingen.
- Samlingerne imellem de enkelte IndorTec 2E ruller og plader sikres med den overlappende glasfiberarmering. Sider uden overlappende armering samles med den selvklæbende IndorTec 2E stødarmering.
- IndorTec 2E måttens kanaler fyldes op med ARDEX X 78 eller ARDEX X 78 S plant med oversiden af kanalerne. Herefter påføres med tandspartel den samme klæber i endnu et lag klæber, hvorefter fliserne lægges vådt i vådt. ARDEX X 78 / ARDEX X 78 S bør ikke oprøres for tynd ved lægning af fliserne (limstrengene bør blive stående efter påføringen).
- Fliseklæberlaget imellem oversiden af drænmåtten og undersiden af fliserne skal være min. 3 mm efter monteringen. Alle fliser skal vrides og trykkes effektivt på plads således, at der sikres en 100 % fuldklæbning af fliserne.
- Da IndorTec 2E folien består af kunstofmaterialer, som ikke suger vand, må der påregnes en mindre forlængelse af fliseklæbernes hærkning. Afhængig af temperaturen kan ventetiden til flisebelægningen kan betrædes og fuges forlænges med op til 50 % i forhold til databladets oplysninger.
- IndorTec 2 E måtten og flisebelægningen må ingen steder være indspændt eller fastholdt, da temperaturbetingede bevægelser i flisebelægningen kan føre til skader. Langs vægge, søjler og rørgennemføringer m.m. skal der udføres en 8-10 mm bred fuge. Her anbefales det at anvende Watec Aquadrain SK-F for at sikre at belægningen ikke indspændes. Fugerne skal overalt føres helt igennem både IndorTec 2E måtten og flisebelægningen. Ved kantafslutninger skal der anvendes bløde afslutningslister.

Bemærk: Under fliselægningen skal gangarealerne beskyttes med plader til fordeling af belastningen.

Kritiske konstruktioner indendørs



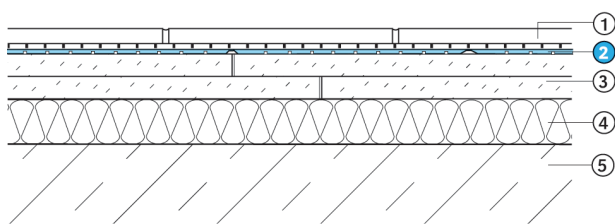
1. Keramisk belægning
2. ARDEX X 78 eller ARDEX X 78 S fliseklæber. Der skal være min. 3 mm klæbemørtel mellem måtte og fliseunderside.
3. IndorTec 2E afkoblings- og udluftningsmåtte.
4. Pudslagsbeton med indbyggede varmeslanger.
5. PE folie 0,2 mm eller geotekstil
6. Isolering.
7. PE folie ellerlignende.
8. Bærende betondæk.



IndorTec 2E på trægulv på strøer

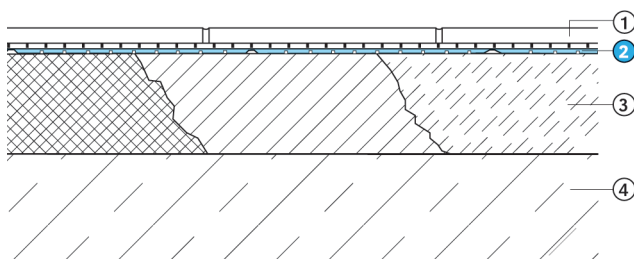
1. Keramisk belægning lagt i ARDEX X 78 eller ARDEX X 78 S fliseklæber. Der skal være min. 3 mm klæbemørtel mellem måtte og fliseunderside.
2. IndorTec 2E afkoblings- og udluftningsmåtte.
3. Gulv på strøer af brædder, spånplader, krydsfiner, gulvgips eller lignende plader. Gulvet skal være stift og bæredygtigt uden nedbøjninger.
4. Bærende bjælker eller strøer.
5. Isolering og trinlydsdæmpning.

Bemærk! Ved udlægning af IndorTec 2E måtter på strøgulve på terrændæk henvises til „TRÆ 41“ terrændæk vedrørende krav til udluftning af gulvet.



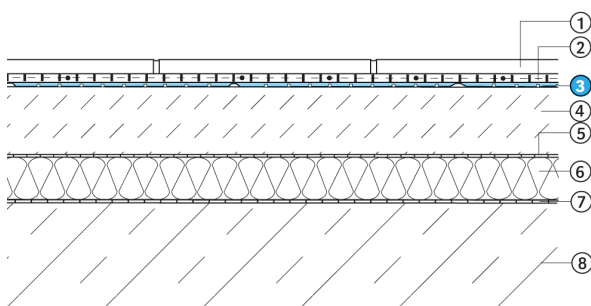
IndorTec 2E på pladegulve (gulvgips, fibergips m.m)

1. Keramisk belægning lagt i ARDEX X 78 eller ARDEX X 78 S fliseklæber. Der skal være min. 3 mm klæbemørtel mellem måtte og fliseunderside.
2. IndorTec 2E afkoblings og udluftningsmåtte.
3. Gulv af gulvgips, fibergips eller lignende plader, som er godkendt til løslægning på isolering. Gulvet skal være stift og bæredygtigt uden nedbøjninger.
4. Isolering og trinlydsdæmpning.
5. Bærende betondæk.



Sammenbyggede underlag beton/asfalt og lignende

1. Keramisk belægning lagt i ARDEX X 78 eller ARDEX X 78 S fliseklæber. Der skal være min. 3 mm klæbemørtel mellem måtte og fliseunderside.
2. IndorTec 2E afkoblings- og udluftningsmåtte.
3. Sammenbyggede underlag bestående af beton/asfalt, beton/magnesit eller beton/træ mm. Gulvene skal være stive og bæredygtige uden nedbøjninger.
4. Bærende betondæk.



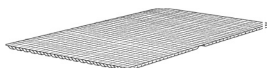
IndorTec 2E med indbygget varmemåtter

1. Keramisk belægning lagt i ARDEX X 78 eller ARDEX X 78 S fliseklæber.
2. Elektrisk varmemåtte indstøbt i ARDEX X 78 eller ARDEX X 78 S.
3. IndorTec 2E afkoblings- og udluftningsmåtte. Kanalerne fyldes med ARDEX klæber. Når klæberen i kanalerne er gangbar, udlægges et nyt lag klæber og varmemåtten indbygges på normal vis, hvorefter fliserne monteres vådt i vådt.
4. Pudslagsbeton.
5. PE folie 0,2mm eller geotekstil.
6. Isolering og trinlydsdæmpning.
7. Bærende betondæk.

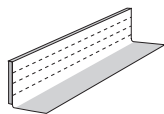
IndorTec 2E systemet

Plader

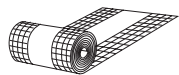
IndorTec® 2E plader
2,0 m x 1,0 m x 3 mm



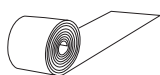
AquaDrain®
skumliste SK-F



Watec® ST
Stødarmering



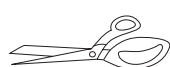
Watec® BW
Fugebånd



Watec® FH
Bagstopprofil



AquaDrain®
Saks



Tekniske data

Materiale

IndorTec 2E afkoblingsmåtte og plader består af en perforeret kanalstøbt uforgængelig kunststoffolie (polystyrol) i 3 mm tykkelse. På oversiden er der pålimet en glasfiberarmering.

Temperaturbestandig

IndorTec 2E er temperaturbestandig fra - 30° C til + 70° C (kortvarigt op til + 80° C).

Kontaktflade

Ca. 45 % af Indortec 2E pladen har berøring med underlaget.

Leveringsform

IndorTec 2E pladerne er 3 mm x 2,00 m x 1,00 m med et 5 cm overlappende armeringstape på den ene langside. IndorTec 2E kan også leveres i ruller (bestillingsvare), som er 3 mm x 30,00 m x 1,00 m.

Transport og lagring

IndorTec 2E rullerne og pladerne må ikke lagres og transporteres stående på siden med det overlappende armeringstape. IndorTec 2E skal beskyttes mod sollys under lagringen.

Statisk belastning

Fladelast

Maks. 5000 kg/ m² som jævnt fordelt fladelast.

Punktlastninger

Ved koncentrerede belastninger (ben fra tunge reoler og lignende) skal der udlægges fordelingsplader til fordeling af lasten.

Rullende belastninger

Det er vigtigt at IndorTec 2E måtten overalt ligger fast til underlaget.

Den færdige belægning kan belastes med normal trafik svarende til private boliger, samt almindelige indkøbsvogne, tøjstativer o. lign.

IndorTec 2E må ikke belastes med palleløftere og tunge vogne med små kunststof-/stålhjul.

Andre typer af rullende belastninger

kontakt Ardex

Forbrug klæber

Til udfyldning af kanalerne i IndorTec 2E måtten bruges ca. 2,8 kg ARDEX X 78 / ARDEX X 78 S.

Til lægning af fliser (3 mm hærdet klæbelag) bruges ca. 2,1-2,7 kg ARDEX X 78 / ARDEX 78 S.



Sicher besser.
GUTJAHR

ARDEX SKANDINAVIA A/S
Marielundvej 4
2730 Herlev
telefon 44 88 50 50
telefax 44 88 50 60
e-mail: ardex@ardex.dk
www.ardex.dk